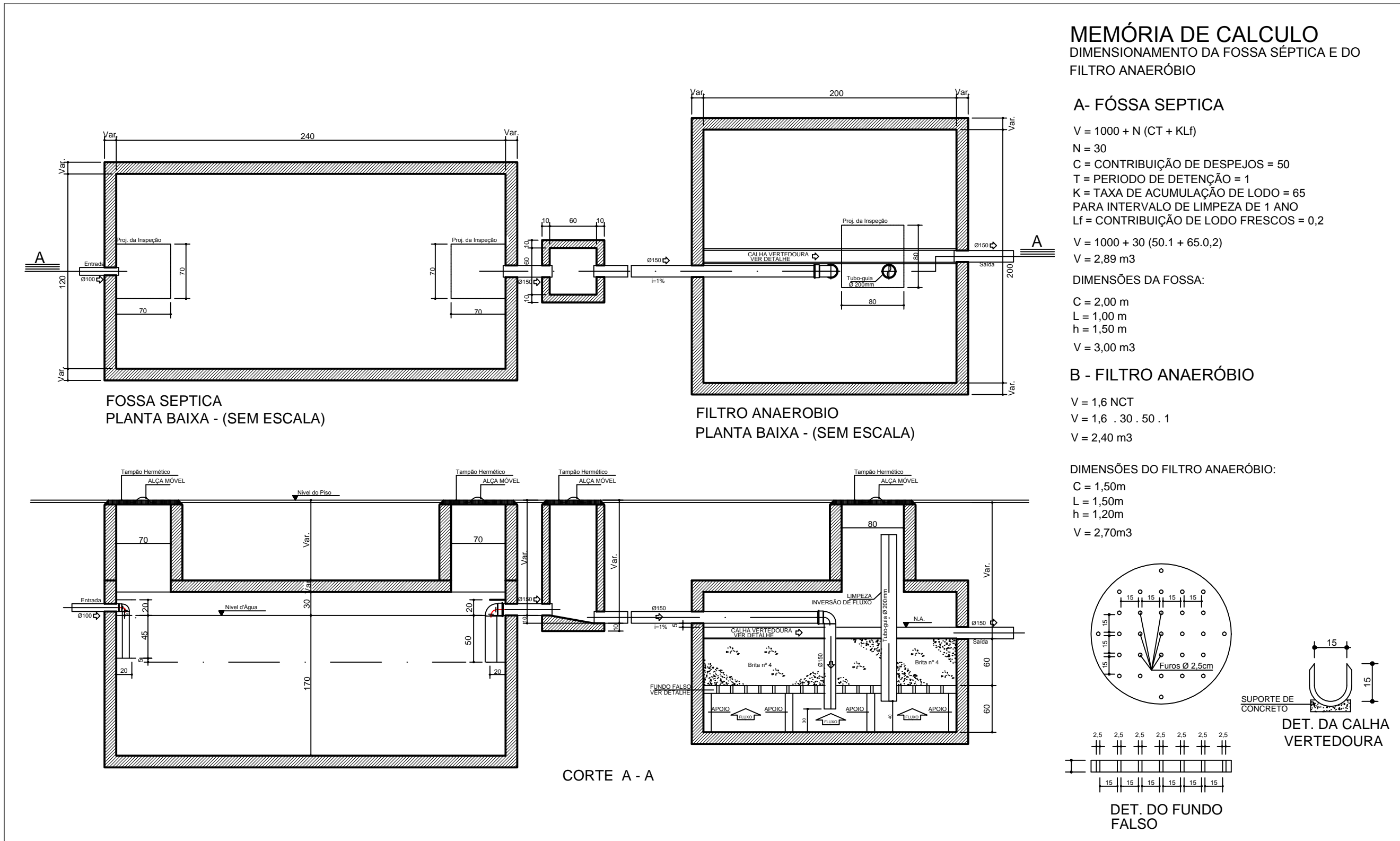


PROJETO DE ESGOTO SANITÁRIO E PLUVIAL - COBERTURA
ESC. 1/75



OBSERVAÇÕES

- 1 - A CAIXA D'ÁGUA DEVERÁ TER O FUNDO APOIADO EM SUPERFÍCIE PLANA;
- 2 - AS REDES DE ÁGUA FRIA DEVERÃO SER MONTADAS COM DECLIVIDADES MÍNIMAS DE 0,5% DE FORMA QUE:
 - O AR PORVENTURA EXISTENTE NA REDE SEJA ELIMINADO NA CAIXA D'ÁGUA
 - TUBOS CAINDO 0,5% DA CAIXA D'ÁGUA EM DIREÇÃO ÀS PRUMADAS;
- 3 -USAR REGISTRO GAVETA EM CADA AF A UMA ALTURA DE 2,00M.

DECLIVIDADES DOS TUBOS DE ESGOTO E ÁGUAS PLUVIAIS:

- $\varnothing \leq 75 \text{ mm}$ - $i \geq 3,00\%$
 - $\varnothing = 100 \text{ mm}$ - $i \geq 2,00\%$
 - $\varnothing = 100 \text{ mm}$ - $i \geq 1,00\%$
 - $\varnothing \geq 150 \text{ mm}$ - $i \geq 1,00\%$
- P/ TUBOS ENTERRADOS
P/ TUBOS AÉREOS
P/ TUBOS DE DRENAGEM

ALTURAS DOS PONTOS DE ESGOTO:

- MICTÓRIO - 0,40 m
- LAVATÓRIO - 0,60 m
- PIA DE COZINHA - 0,60 m
- PIA DE CHURRASQUEIRA - 0,60 m
- TANQUE DE LAVAR ROUPAS - 0,90 m
- MÁQUINA DE LAVAR ROUPAS - 0,60 m

OBS.: - ALTURAS MEDIDAS DOS EIXOS DOS PONTOS AO PISO ACABADO

LEGENDA



CARIMBOS E APROVAÇÕES:

PROJETO - RESPONSÁVEL TÉCNICO:	EXECUÇÃO - RESPONSÁVEL TÉCNICO:	ASSINATURA - PROPRIETÁRIO (REPRESENTANTE):
WALTER DALPIAZ JUNIOR Engenheiro Civil - CREA/SC 75658-9		
REVISÃO	DATA	ALTERAÇÕES

PROJETO HIDROSSANITÁRIO

RUA: XV DE NOVEMBRO, N° 737
CEP: 89160-015 -CENTRO
RIO DO SUL/SC
FONE/FAX: (47) 3531-4242
E-mail: amavi@amavi.org.br
http://www.amavi.org.br

OBRA:
PREFEITURA MUNICIPAL - REFORMA E AMPLIAÇÃO

PROPRIETÁRIO:
PREFEITURA MUNICIPAL DE JOSÉ BOITEUX

ENDEREÇO:
AVENIDA 26 DE ABRIL - CENTRO - JOSÉ BOITEUX/SC

CONTEÚDO:
PROJETO DE ESGOTO SANITÁRIO E PLUVIAL - COBERTURA
DETALHE FOSSA E FILTRO

DESENHO:
RAFAEL G. MÜLLER

ÁREA AMPLIAÇÃO:
31,57 m²

ÁREA TERRENO:
m²

ESCALA:
INDICADA

DATA:
17/12/2014

FOLHA:
HID
03/03

TODOS OS DIREITOS RESERVADOS. PROIBIDA A REPRODUÇÃO PARCIAL OU TOTAL.
DESENHO VÁLIDO SOMENTE ASSINADO PELO RESPONSÁVEL DO PROJETO.